

Indices d'évolution des prix des bois

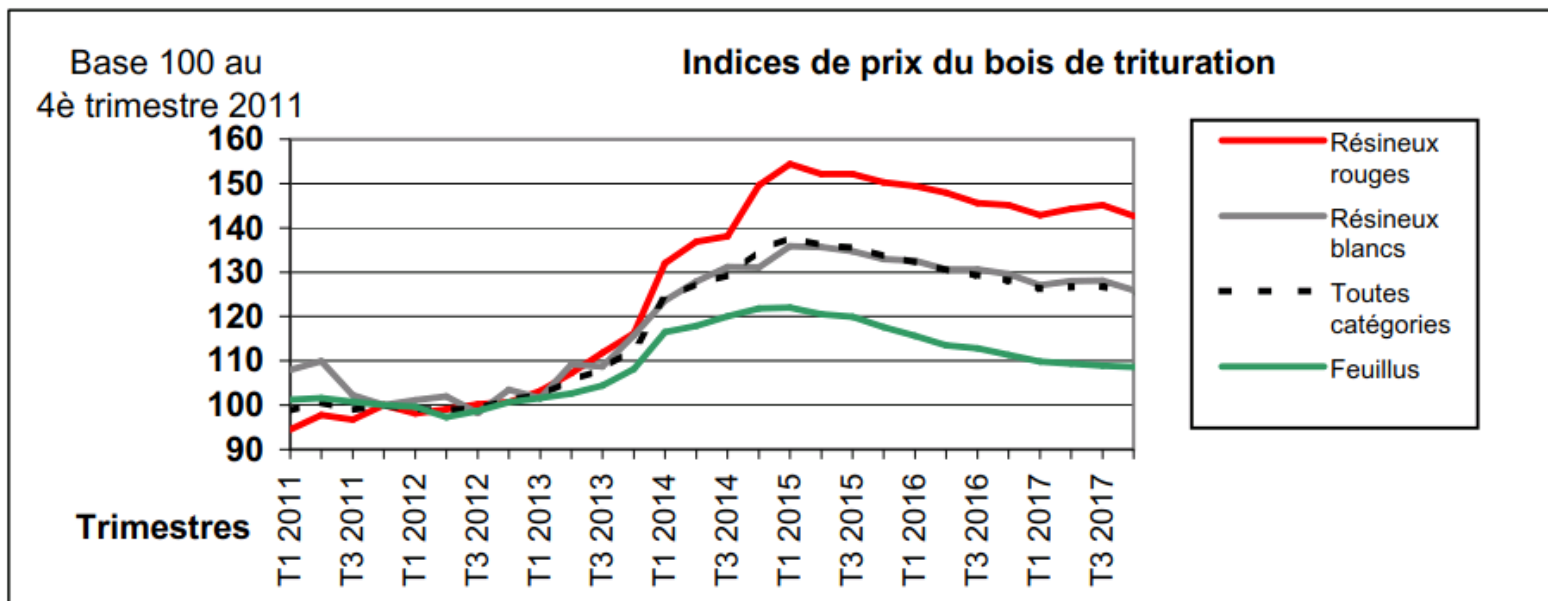


Source : Agreste-SSP-Prix du bois – Agreste et données Agriculture n° 241



Indices d'évolution des prix du bois

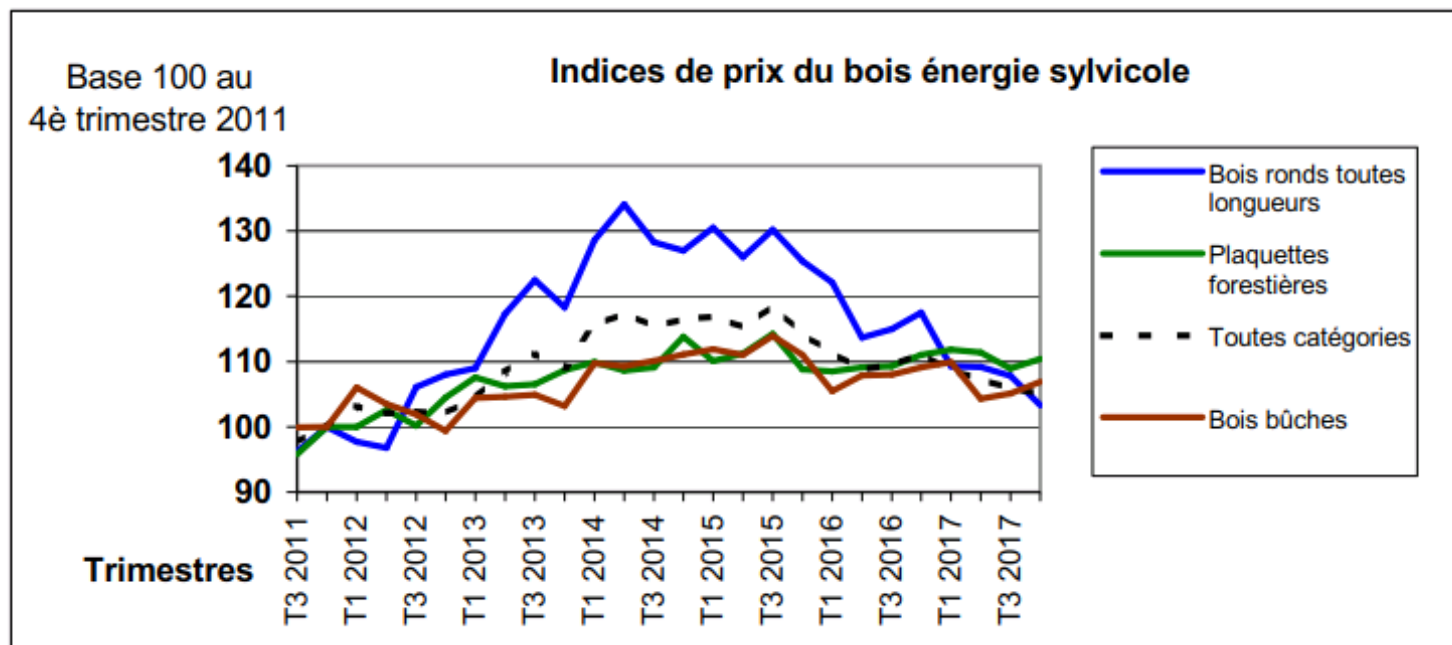
Bois de trituration





Indices d'évolution des prix du bois

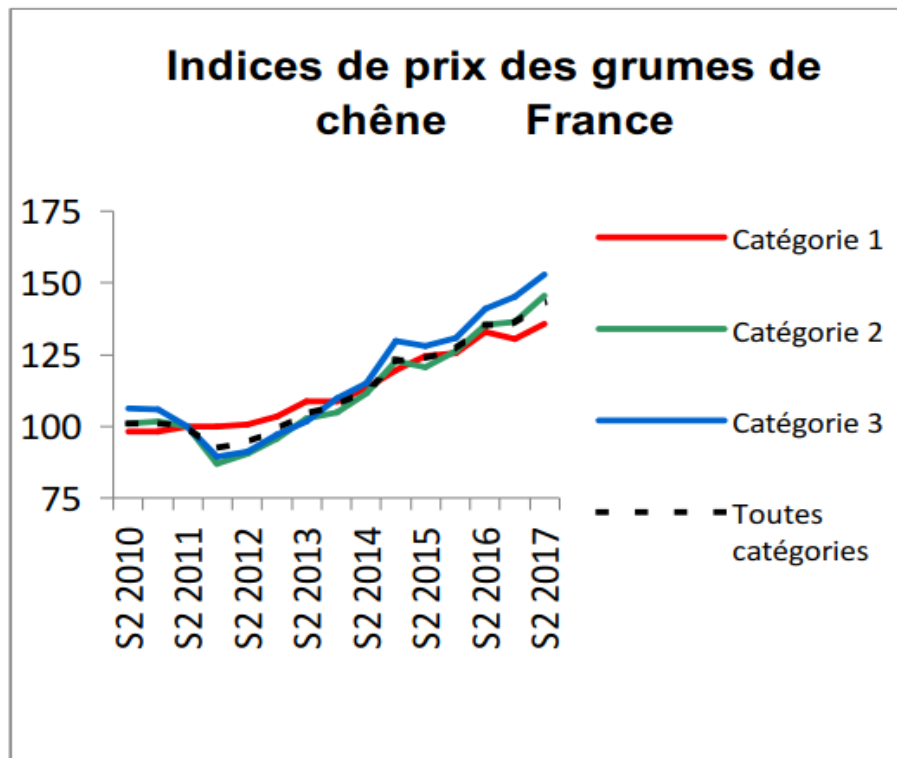
Bois énergie





Indices d'évolution des prix du bois

Grumes de Chêne



Base 100 : 2^{ème} semestre 2011

Catégorie 1 : Classes A et B norme NF EN 1316-1 ou qualité tranchage, merrain, sciage plots

Catégorie 2 : Classe C norme NF EN 1316-1 ou qualité sciage avivés pour menuiserie

Catégorie 3 : Classe D norme NF EN 1316-1 ou qualité sciage avivés pour charpente, emballage/palette



Indices d'évolution des prix du bois

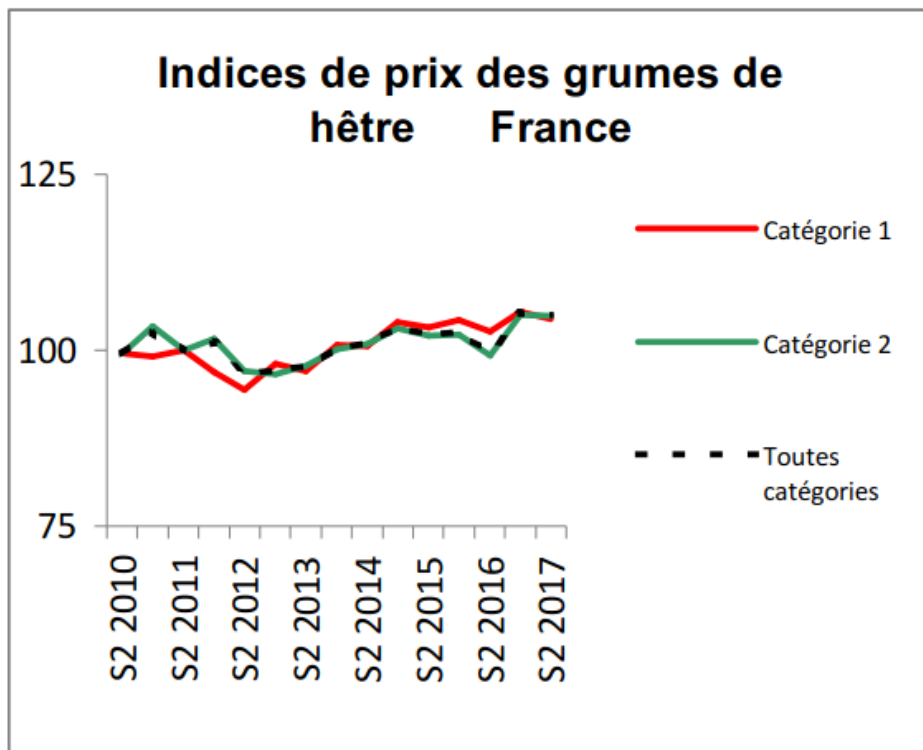
Grumes de Hêtre



Base 100 : 2^{ème} semestre 2011

Catégorie 1 : Classes A et B norme NF EN 1316-1 ou qualité déroulage, sciage plots

Catégorie 2 : Classe C norme NF EN 1316-1 ou qualité sciage avivés



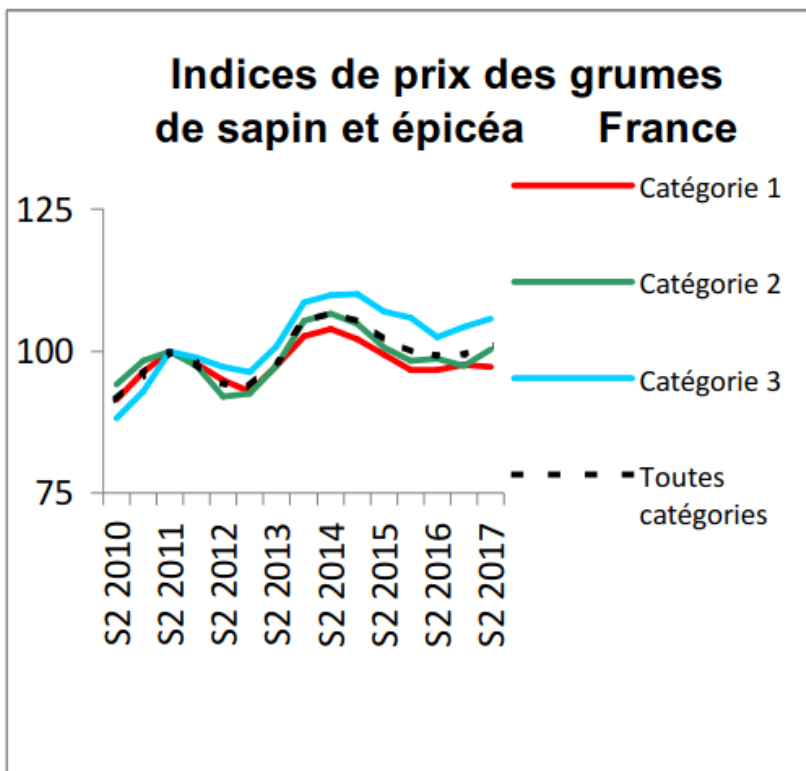


Grumes des Sapin et Épicéa



Base 100 : 2^{ème} semestre 2011

- Catégorie 1** : Classes B et C norme NF EN 1927-1 ou qualité charpente grande longueur
- Catégorie 2** : Classe D norme NF EN 1927-1 Grume grande longueur, grume billonnée ou billon qualité charpente débit canter
- Catégorie 3** : Classe D norme NF EN 1927-1 Grume grande longueur, grume billonnée ou billon qualité emballage/palette tous débits





Indices d'évolution des prix du bois

Grumes de Pin maritime



Base 100 : 2^{ème} semestre 2011

- Catégorie 1** : Bois d'oeuvre de qualité (déroulage, charpente) hors palette-caissage
- Catégorie 2** : Bois d'oeuvre pour palette-caissage (hors débit canter)
- Catégorie 3** : Bois d'oeuvre pour palette-caissage (débit canter)

