

# Alliance infos



**Alliance**  
FORÊTS BOIS

COOPÉRATIVE FORESTIÈRE

N° 19 - Septembre 2019

## Édito

Pourquoi toujours opposer deux façons de voir l'avenir du monde ?

L'une : c'était mieux autrefois, l'homme tue la planète, le réchauffement climatique s'accélère, le pet des vaches et l'agriculture intensive polluent la terre. Nous serons 8 milliards d'humains en 2050, bref, c'est la catastrophe. Il faut abandonner nos modes de vies, fini croisières et voyages en avions, reprenons nos bicyclettes, devenons végétariens, arrêtons le progrès...

L'autre, qui croit que l'intelligence humaine a créé de la richesse. Que celle-ci n'est pas honteuse et qu'elle est le seul moyen de dégager des financements pour aider la recherche à faire mieux demain qu'hier. Elle aurait réussi jusqu'à aujourd'hui, puisque l'humanité est passée de 45 % de taux de pauvreté à 17 %, d'une espérance de vie de 41 ans à 70 ans, tout cela en 50 ans.

On pourrait alimenter largement tous ces arguments pour ou contre, les médias pendant ces vacances l'ont souvent fait à notre place. Et à chaque fois, on parle de la forêt. D'un côté, la déforestation et ses conséquences désastreuses, de l'autre la nécessité de replanter des arbres pour augmenter la captation de carbone.

Mais de quelle forêt parle-t-on ? Quelle richesse crée-t-elle ? Combien de personnes en vivent ? Que coûte la non gestion à la collectivité ? Tout cela passe au second plan.

Les fonctions que vous m'avez confiées au sein d'Alliance m'ont conduit ces derniers mois à visiter une bonne partie de notre forêt française.

A l'occasion de nos assemblées de section, toutes passionnantes et enrichissantes, en Gironde et dans les Landes, mais aussi de la Normandie à la région parisienne, des Pays de la Loire à la Bretagne, en passant par le Poitou ; puis ces derniers temps, par un séjour dans le Périgord, avant une visite furtive du côté de la Montagne noire, remontant par la Margeride, splendide forêt au nord de Mende, avant de revenir par les vallées de Peupliers du Tarn, du Lot et de la Garonne.

Toutes ces visites avaient un lien direct avec votre coopérative. C'est l'avantage de sa croissance géographique. Elle permet une vision relativement complète de nos forêts. Et comme pour croire, il vaut mieux voir, ce tour des agences locales fut pour moi très instructif.

Que retenir ?

Des paysages fabuleux. Une forêt variée, diverse, où l'on découvre toutes les essences. Une forêt à l'image de l'évolution sociale de nos territoires. Plutôt « aristocratique » au nord de la Loire, plutôt « bourgeoise » dans les Landes de Gascogne, très récente sur les contreforts du Massif Central, car dépendant largement des aides du Fond Forestier National dans les années 60, sur de la déprise agricole.

Une forêt parcourue de forêts galeries le long des cours d'eau, ou sur les terrains ne permettant pas d'exploitation mécanisée, représentant des espaces nombreux où une biodiversité naturelle s'épanouit en toute quiétude.

Une forêt dans laquelle le déséquilibre sylvo-cynégétique met à mal les jeunes plants : un vrai problème à résoudre avant de parler de reboisement naturel ou artificiel.

Une forêt trop morcelée pour en tirer un revenu spécifique. Du coup, elle devient plus patrimoniale que véritablement source de revenu. Et là, il y a confusion, voire danger ; car un patrimoine est commun alors qu'un revenu est personnel. C'est de ce phénomène que vient cette vision de bien public des paysages forestiers.

Enfin, un volume de bois considérable, souvent sous exploité, sans aucune corrélation entre l'offre et la demande, la ressource et le marché.

Et que fait votre coopérative avec ces différentes données ?

Elle tente d'ouvrir de nouveaux marchés là où le besoin s'en fait sentir. Non pas pour couper, pour le plaisir de mettre à terre des milliers de m<sup>3</sup>, mais pour régénérer nos forêts avec des arbres plus jeunes, des essences mieux adaptées.

Elle crée et maintient des emplois dans notre monde rural.

Elle s'inscrit comme partenaire d'une transformation moderne, innovante et performante.

Elle encourage une fiscalité de production, souvent détournée au profit d'une fiscalité patrimoniale, frein du développement forestier.

Elle investit, grâce à une relation étroite avec la recherche, afin de rendre vos travaux forestiers faisables, grâce à une meilleure génétique et une meilleure productivité de vos peuplements.

Elle sécurise le prix de vos bois, par une contractualisation de plus en plus grande avec la transformation.

Au travers de toutes ses actions, elle s'inscrit résolument dans la gestion durable de vos propriétés.

Enfin, elle souhaiterait faire de vous tous des passionnés de leur forêt, qui se réveillent avec plaisir et énergie pour aller cueillir les premiers cèpes après les orages de l'été, ou simplement pour aller se promener en forêt.

Je ne rentrerai pas dans le délicat sujet de la rentabilité de vos bois, par contre je suis sûr qu'ils vous apportent le bonheur. Et chacun sait que celui-ci est plus grand si les contraintes financières ne sont pas trop importantes.

Ce sont ces deux aspects que votre coopérative peut et doit vous apporter.

Henri de CERVAL, Président

**DOSSIER REBOISEMENT** (suite)

Ce numéro

Découvrez  
notre gamme de plants !

# Assemblées 2019

## Retour en images

Vous avez été plus d'un millier d'adhérents à assister aux 12 évènements organisés pour vous.

Ces moments de rencontres et d'échanges ont permis de vous présenter le bilan de l'activité 2018, la stratégie de développement du groupe Alliance, les spécificités territoriales... mais aussi, en fonction des assemblées, notre pépinière Forelite, notre nouvelle génération de matériel pour vos travaux de plantation et de récolte ou encore l'usage des drones pour faciliter l'analyse de vos peuplements.

Retour en images sur ces moments privilégiés !



Henri de CERVAL  
Président



Stéphane VIEBAN  
Directeur Général



SECTION  
Charentes  
16 mai à Orignolles (17)



SECTION  
Périgord  
20 mai à Mussidan (24)



SECTION  
Pays de la Loire / Bretagne  
23 mai à Durtal (49)

## ASSEMBLÉES DE SECTIONS



SECTION  
Limousin  
17 mai à Bugeat (19)



SECTION  
Normandie / Ile-de-France /  
Eure-et-Loir  
22 mai à Evreux (27)



SECTION  
Poitou / Touraine / Indre  
24 mai à Ligugé (86)

**+ de  
1 000  
participants**



SECTION  
Landes-Pyrénées  
5 juin à Morcenx (40)



SECTION  
Albret - Val de Garonne  
7 juin à Fargues-sur-Ourbise (47)



SECTION  
Forestarn  
14 juin à Castres (81)



SECTION  
Gironde  
6 juin à Marcheprime (33)



SECTION  
Quercy-Pyrénées  
13 juin à Rieumes (31)

**& INAUGURATION**

du nouveau site  
de notre filiale  
d'ingénierie  
et de  
construction bois  
**Novabois**  
à Castres (81)



28 juin au Musée d'Aquitaine à Bordeaux (33)



## 2018 fut une belle année pour votre coopérative

“ Les bons résultats financiers du groupe, ainsi que sa stratégie de développement, permettent de vous proposer, chers adhérents, la meilleure génétique, les meilleurs travaux et la meilleure valorisation de vos bois, le tout dans une dynamique de filière.

Le travail réalisé par votre coopérative est rendu possible grâce à des **syliculteurs passionnés, des salariés engagés et des prestataires de confiance.** ”



**Stéphane VIEBAN**  
Directeur Général



**Henri de CERVAL**  
Président

“ Vos territoires forestiers ont chacun leur identité, marquée par le passé, un présent actif et un avenir prometteur. Ces territoires forestiers doivent et peuvent relever des défis colossaux et passionnants au travers de **projets d'investissements dans la filière bois, pour développer l'économie et attirer de nouveaux talents en milieu rural, ou encore pour faire face au changement climatique ...**

Vous et nous pouvons être fiers de ces territoires forestiers ! ”

## Interventions et échanges autour du thème : « Des territoires, vos forêts, notre avenir »...

... pour illustrer le fort engagement économique, environnemental et sociétal d'Alliance sur différents territoires, avec la participation d'élus locaux :



**Lise MATTIAZZO**

Déléguée Forêt à la Communauté de Communes de Haute Saintonge,  
Maire de Bussac-Forêt

**Un lien fort entre coopérative et collectivités,** illustré par la réussite :

- du projet d'amélioration des peuplements dégradés en Haute-Saintonge (AMI Dynamic Bois-ADEME)
- des travaux de reboisement post-tempête



**Philippe OSPITAL**

Directeur Général des Services du Parc Naturel Régional des Landes de Gascogne

**Des collaborations étroites avec le Parc Naturel,** permettant :

- hier, un recensement des airiaux
- aujourd'hui, la mise en place de projets drones
- et demain, la formation de techniciens à la gestion des zones sensibles



**Daniel VIAELLE**

Vice-Président du Conseil Départemental du Tarn,  
Président de Trifyl,  
Président du Parc Naturel Régional du Haut-Languedoc,  
Maire de St-Amans-Soult

**Alliance, partenaire forestier de tous les projets de mon territoire :**

- déploiement d'aides financières aux propriétaires via le Plan Tarn
- développement du bois énergie grâce à une collaboration depuis plus de 15 ans avec TRIFYL (*Établissement Public pour la valorisation des déchets*)
- interlocuteur privilégié du PNR Haut-Languedoc
- implication forte dans la dynamique du lycée forestier de St-Amans-Soult

Clôture de la journée par la visite des nouveaux espaces du Musée d'Aquitaine, avec une salle dédiée à la forêt des Landes de Gascogne, bénéficiant du mécénat d'Alliance !



# ALLIANCE en 2018-2019

Voici la nouvelle carte des implantations de votre coopérative :

- 14 agences et plus d'une vingtaine de bureaux répartis sur tous les territoires, afin d'être au plus près de vos forêts.
- Plus de 650 salariés mobilisés chaque jour pour répondre à vos besoins.
- Et 18 filiales au service de la stratégie du groupe. Cette stratégie, toujours décidée dans l'intérêt partagé des adhérents, de la coopérative et des salariés, permet de créer, mobiliser et mieux valoriser durablement vos ressources forestières. La reprise de la pépinière de la Dive, à retrouver en pages 10 et 11 de ce numéro, en est une parfaite illustration !

Stéphane VIEBAN, Directeur Général





## Conseil forestier

### Pour nos adhérents, nous avons :

- Développé de nouveaux services pour répondre au mieux à vos besoins de sylviculteurs :
  - **Assurance** : + 15 000 ha assurés « CONTRAFORET » avec 2 nouvelles formules : formule « Incendie-Tempête » et formule « Feuillus » ;
  - **Portail adhérent** : optimisation du portail, intégration de la cartographie numérique de vos forêts via Sylvélite ;
  - **Technologie drones** : pour vous apporter de nouveaux services, plus rapides et plus précis ;
- Augmenté les surfaces sous documents de gestion durable, pour une gestion dynamique, programmée et pérenne de vos forêts ;
- Mis en place une convention avec le SYSSO pour vous offrir des conseils enrichis sur les questions juridiques et fiscales ;
- Participé aux comités sylvo-cynégétiques régionaux, dans le but de faire baisser les dégâts dans vos plantations.

### Chiffres clés

500

Documents de gestion durable agréés dans l'année

5 774

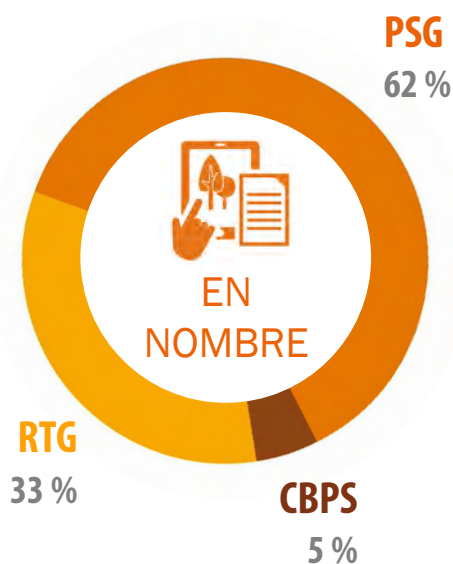
Documents de gestion durable

54 634

Hectares de forêts assurés « CONTRAFORET », l'assurance dédiée aux adhérents d'Alliance

### Documents de gestion durable

#### RÉPARTITION DES DOCUMENTS DE GESTION DURABLE

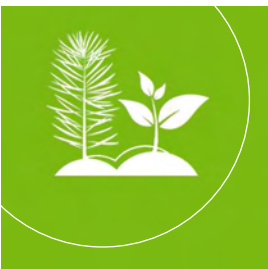


**PSG :**  
Plan Simple de Gestion

**RTG :**  
Règlement Type de Gestion

**CBPS :**  
Code de Bonnes Pratiques Sylvicoles





## Sylviculture

### Pour nos adhérents, nous avons :

- Renforcé nos travaux sur la préparation du sol, en particulier avec le nouveau Cover-crop qui permet d'améliorer la productivité de l'opération et la qualité du travail ;
- Poursuivi le travail des Comités Techniques Sylvicoles ;
- Assuré de nombreux entretiens nécessaires dans la continuité de la reconstitution du massif landais après la tempête Klaus ;
- Maintenu une activité soutenue, tant en reboisement qu'en entretien, sur les autres territoires.

### Chiffres clés

8 000

Chantiers sylvicoles  
réalisés

55 300

Hectares travaillés

17 000

Hectares reboisés

18 millions

de plants installés  
dont 550 000 feuillus

102

Essences différentes : 23 résineuses et 79 feuillues  
dont Pin maritime, Douglas, Mélèze, Chêne, Peuplier,  
Eucalyptus et Robinier

### Travaux réalisés

Nettoyages  
1 450 ha  
3 %

SURFACES  
DE TRAVAUX  
SYLVICOLES

Reboisements  
17 000 ha  
30 %

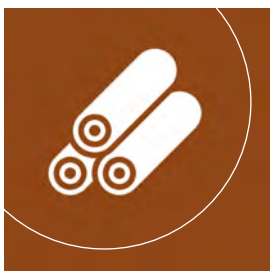


Entretiens  
37 200 ha  
67 %



Nouveau  
Cover-crop





## Récolte et commercialisation des bois

### Pour nos adhérents, nous avons :

- Valorisé au mieux chaque coupe en réalisant un tri sélectif pour vous faire bénéficier des meilleurs prix de vente, dans une conjoncture favorable à la commercialisation ;
- Démarré un projet de dématérialisation de tous les documents liés au transport de bois ;
- Développé la contractualisation avec de nouveaux clients tonneliers qui produisent des merrains ;
- Investi dans notre parc matériel de récolte.

### Chiffres clés

**3,2 millions**  
de m<sup>3</sup> de bois livrés

**8 400**  
chantiers réalisés

**81 300**

livraisons auprès de centaines de clients bois,  
soit **370 livraisons par jour**

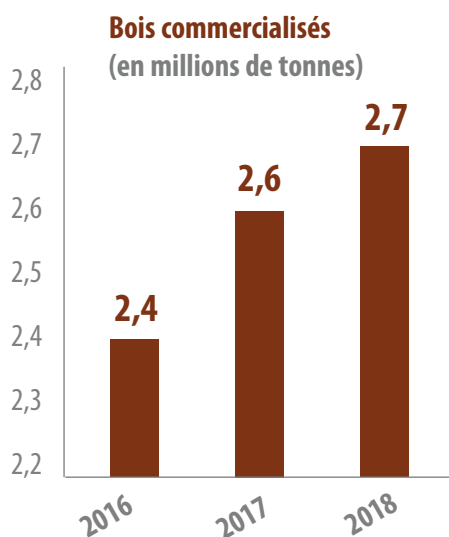
**88 %**

de bois vendu certifié PEFC ou FSC®

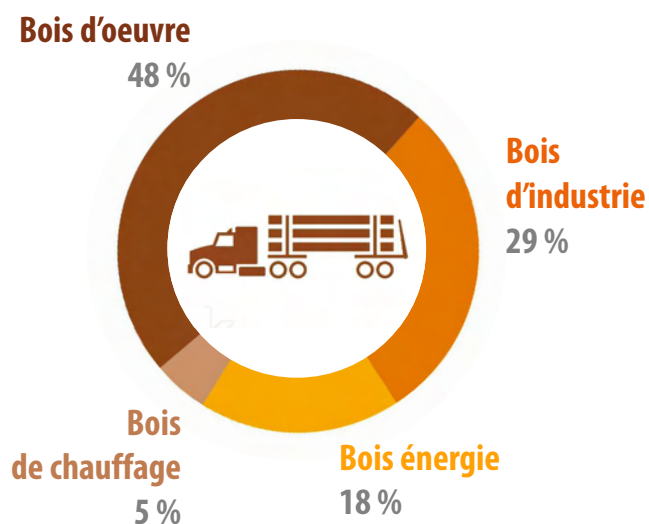


### Volumes commercialisés

#### PROGRESSION



#### RÉPARTITION



# Le groupe Alliance ... en 5 chiffres clés



42 000

Adhérents



5

Nouveaux  
adhérents  
par jour



1

Arbre planté toutes  
les 2 secondes



15 000

Chantiers par an



370

Livraisons par jour

... et un cercle vertueux,  
de la graine à la grume :

Grâce  
à une relation  
de confiance  
entre adhérent  
et salarié  
de la coopérative

Clients Bois



Vergers à graines



Pépinières forestières



Conseil



Suivi  
de propriété  
Documents  
de gestion durable  
Fiscalité  
Assurance

Sylviculture

Choix de l'essence  
Préparation du sol  
Plantation  
Entretien



ADHÉRENTS



Exploitation  
et commercialisation des bois

Estimation  
Récolte  
Valorisation & vente  
Logistique



# PEUPLIER ...

## Reprise de la PÉPINIÈRE DE LA DIVE

### Un projet au service des adhérents populiculteurs

**1<sup>ère</sup> productrice française de plants de Peuplier**, la pépinière de la Dive est une entreprise fondée par la famille Touraine et co-gérée depuis une dizaine d'années par Dany et son fils Mickaël.

Ce dernier dirige également une entreprise de travaux, plantant une partie des peupliers produits par la pépinière.

Souhaitant transmettre son activité, et compte tenu des relations historiques entre la pépinière de la Dive et Alliance Forêts Bois, Dany Touraine s'est naturellement tourné vers la coopérative pour envisager la reprise.

**C'est ainsi que la pépinière de la Dive est devenue, en juin 2019, un nouveau site de production de Forelite**, avec un Responsable de Production qui n'est autre que Mickaël Touraine !



De gauche à droite : Loïc Iffat, Directeur des Opérations de Forelite, Mickaël Touraine, Responsable de Production de la pépinière de la Dive

#### Carte d'identité de l'entreprise



- ▶ Créée dans les années 40 à Curçay-sur-Dive dans la Vienne (86)
- ▶ 100 ha de pépinière de plançons de peupliers en catégorie A2
- ▶ 1<sup>ère</sup> entreprise française de production de plançons de peupliers
- ▶ 200 000 plants commercialisés par an, issus de sélections génétiques novatrices
- ▶ 25 % du marché français

## Une offre en Peuplier diversifiée et de qualité

Avec plus d'une quinzaine de cultivars<sup>(1)</sup>, produits sur une quinzaine de parcelles réparties sur les départements de la Vienne et des Deux-Sèvres, à proximité de Curçay-sur-Dive, **Alliance met à votre disposition une offre variétale diversifiée et du matériel végétal de haute qualité pour vos plantations.**

La majorité de ces cultivars sont **issus de sélections récentes provenant de recherches sur :**

- la productivité
- la limitation des risques sanitaires
- la forme (rectitude et branchaison)
- la qualité des bois produits

L'intégration des activités de la pépinière de la Dive permet notamment de vous proposer les cultivars italiens les plus récents et performants, tels que :

**DIVA®** (syn SENNA) : 4<sup>ème</sup> cultivar le plus utilisé en reboisement de Peuplier en France (campagne 2017-2018)

**TUCANO®** : 7<sup>ème</sup> cultivar le plus utilisé en reboisement de Peuplier en France (campagne 2017-2018)

**Les + :** Ces deux cultivars en plein développement sont de gros producteurs de bois, présentant une bonne rectitude, ainsi qu'une dominance apicale marquée. Enfin, leur niveau de sensibilité aux champignons et au puceron Lanigère est faible ou nul.

(1) Cultivar(s) : formes végétales obtenues par sélection et conservées par la culture, par opposition aux véritables variétés botaniques que l'on rencontre et qui se maintiennent spontanément dans la nature.

(2) Plançon : plant de Peuplier sous forme de bouture

Retrouvez l'ensemble de nos cultivars de Peuplier dans le supplément de ce numéro : « Notre gamme de plants Forelite »



**Ghislain de LA ROCHETHULON**  
Directeur Territorial GRAND OUEST  
Directeur d'Agence  
POITOU / VAL DE LOIRE / BRETAGNE

### “ A l'origine, une histoire de territoire ...

Lors de la création d'Alliance, l'association des savoir-faire, acquis grâce à des décennies de coopération, a donné naissance à de nombreuses synergies.

Le développement de la popiculture dans l'agence Poitou / Val de Loire / Bretagne en est une illustration. C'est ainsi qu'en adossant notre réseau d'adhérents popiculteurs et notre capacité de production (moyens techniques et humains) à un partenariat avec la pépinière de la Dive,

**nos surfaces de reboisement en Peuplier ont quintuplé en 7 ans.**

En parallèle, la structuration du fonctionnement des moyens propres de l'agence ces dernières années (matériel forestier et salariés ouvriers) a permis à l'agence d'accueillir et d'intégrer avec fluidité les activités de mise en place des plants et d'entretien rattachées à la pépinière de la Dive.

**... qui bénéficie aujourd'hui à tous les adhérents d'Alliance** ”

## Zoom sur...

### Les plançons<sup>(2)</sup> produits

#### Dimensions

Hauteur : entre 6 et 7 mètres

Diamètre : entre 40 et 50 mm (à 1 m de hauteur)

#### Stockage

Dès la récolte, stockage dans l'eau en extérieur, par bottes de 10 plançons, puis en chambre froide à partir du mois de mars, avant le débourrement.

#### Commercialisation

Contactez au plus tôt votre agence Alliance !



## Merci à nos anciens administrateurs !



**Olivier IGON**  
Agence Forestarn

Lors de l'Assemblée Générale du 28 juin 2019, deux de nos administrateurs ont quitté le Conseil d'Administration.

Nous tenons à les remercier chaleureusement pour leur engagement dans la coopérative pendant de nombreuses années.



**Pierre CLAVEL**  
Agence Quercy-Pyrénées

## INCENDIES : le risque est plus fort que jamais ! Votre coopérative vous accompagne

De nombreux incendies et départs de feux sont à déplorer ces dernières semaines dans l'ouest, le centre et le sud de la France, avec notamment **plus de 200 ha brûlés en Charente-Maritime**.

La sécheresse des sols et les vents sont propices à la propagation des flammes, le risque est particulièrement élevé !

Dans ce contexte, nous ne pouvons qu'insister à nouveau sur **2 actes de gestion indispensables pour vos forêts** :

### 1 ENTRETENIR



### 2 ASSURER



Et vous proposer en particulier un accompagnement avec

▶ **UNE SOLUTION FINANCIÈRE**  
rapide et efficace via :



**POUR TOUTE QUESTION, N'HÉSITEZ PAS À PRENDRE CONTACT AVEC VOTRE RÉFÉRENT À LA COOPÉRATIVE**

## Alliance soutient les sports nature...

En particulier le **VTT - ENDURO**, avec le sponsoring de **Louis JEANDEL**, 19 ans, fils d'un salarié de la coopérative.

En seulement 4 ans de pratique, Louis est passé d'une participation aux courses régionales, à celles de niveau mondial, avec une première victoire d'une manche de la coupe du monde 2018, catégorie moins de 21 ans !

**En cohérence avec ses valeurs et son engagement dans les territoires, Alliance est fière de soutenir la pratique des sports de pleine nature.**



Louis Jeandel  
au centre

**Palmarès 2019**  
**VTT - ENDURO**

### Coupe de France

1<sup>er</sup> au classement général  
(actuellement)

### Coupe du monde

13<sup>ème</sup> place à Canazei (Italie)

### Autres courses

1<sup>er</sup> place au Challenge  
de Chamrousse (Alpes)