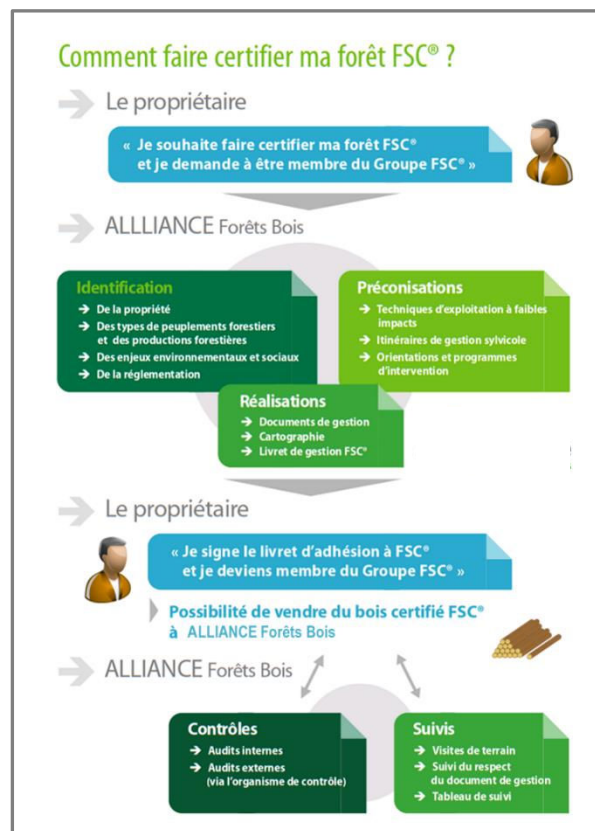




ALLIANCE Forêts Bois est une **entreprise coopérative**, acteur majeur de la filière forêt-bois, fort d'un savoir-faire, d'une expérience et de compétences reconnues en sylviculture, conseil et récolte forestière. Elle participe depuis plus de 60 ans à la gestion durable et responsable des forêts, au service de ses adhérents, de ses clients et des filières forêt-bois régionales.

Le groupe ALLIANCE Forêts Bois est investi dans plusieurs certifications, dont FSC®, et s'engage à cultiver l'excellence dans chacune de ses missions.

1- La certification FSC® du groupe Alliance Forêts Bois c'est : Une démarche au service de nos adhérents...



...participant à notre vision de la forêt et à ses orientations sylvicoles...

- Une forêt dynamique, gérée durablement, qui se cultive et se protège, selon des modèles qui remplissent les multiples fonctions attendues par nos adhérents-sylviculteurs et leur assurent un juste revenu.
- Une forêt qui produit un bois adapté à la demande de nos clients transformateurs, en capacité de répondre de façon pérenne aux besoins de la société en éco-matériau et en énergie renouvelable, et de participer à sa transition vers une économie bas carbone.
- Et ce avec des solutions technico économiques adaptées aux spécificités de nos territoires et au changement climatique, dans le respect de la biodiversité.

...et qui s'inscrit dans la politique du groupe Alliance Forêts Bois, qui s'articule autour de 4 acteurs clés et 4 axes moteurs pour notre développement :



2- Les chiffres clés 2025 du groupe de certification Alliance Forêts Bois

22 712 hectares certifiés FSC



739 propriétés certifiées FSC

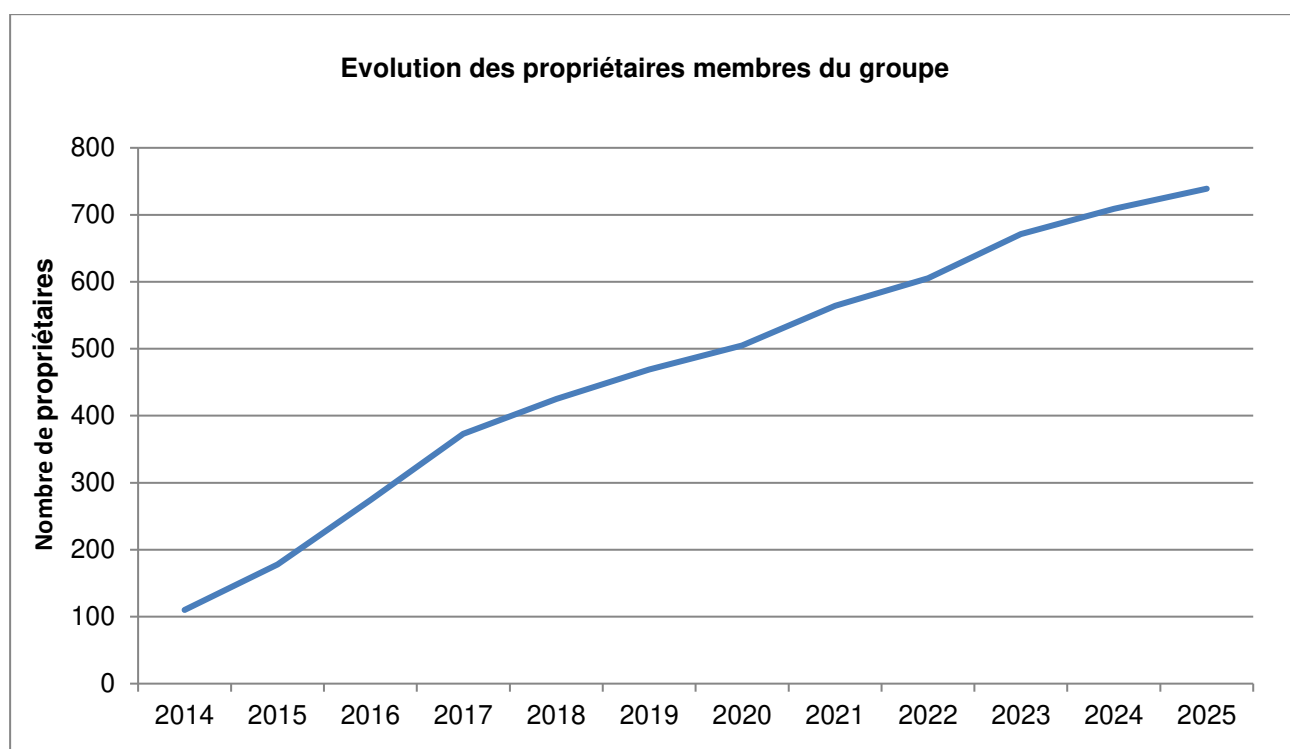


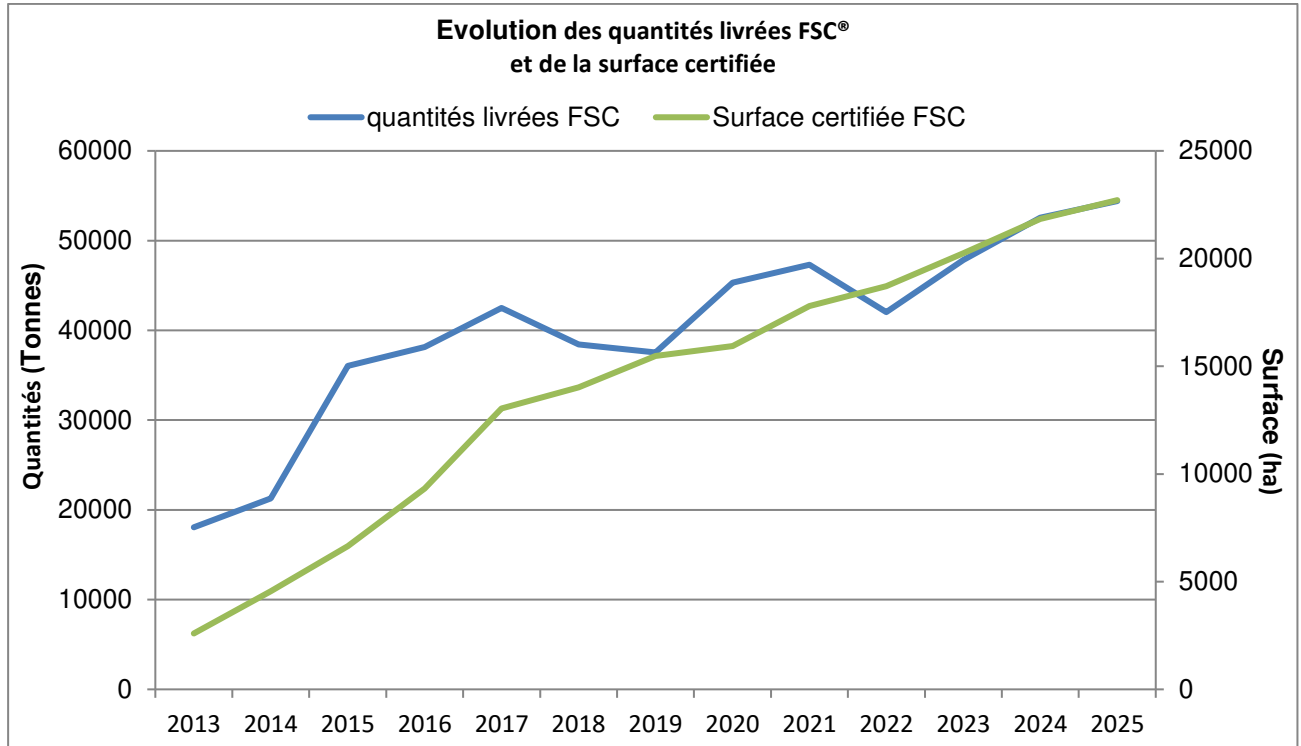
52 569 tonnes de bois vendues certifiées FSC



Surface totale certifiée FSC AFB
18% de la surface certifiée FSC en France métropolitaine
 (125 800 ha au 31/12/2025*)
 *Source FSC

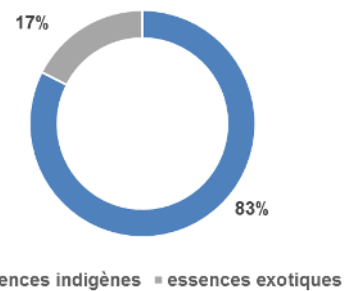
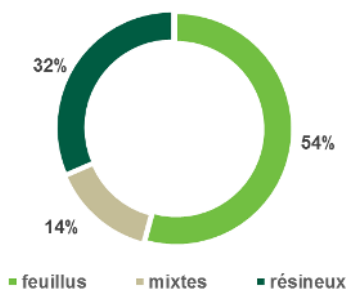
3- Evolution du groupe de certification Alliance Forêts Bois



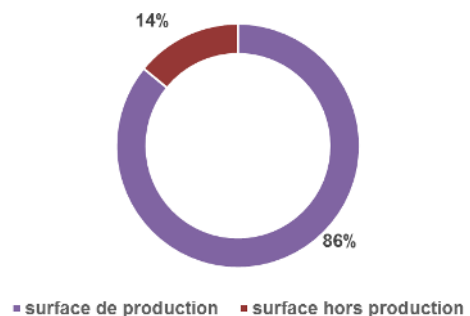
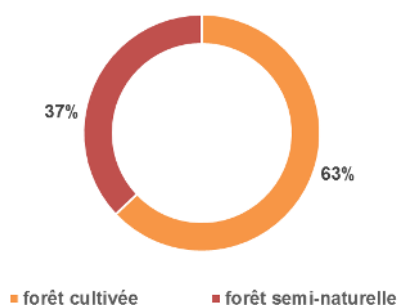


4- Typologie des forêts du groupe de certification Alliance Forêts Bois

3.1- Composition des peuplements



3.2- Types de forêts et objectifs

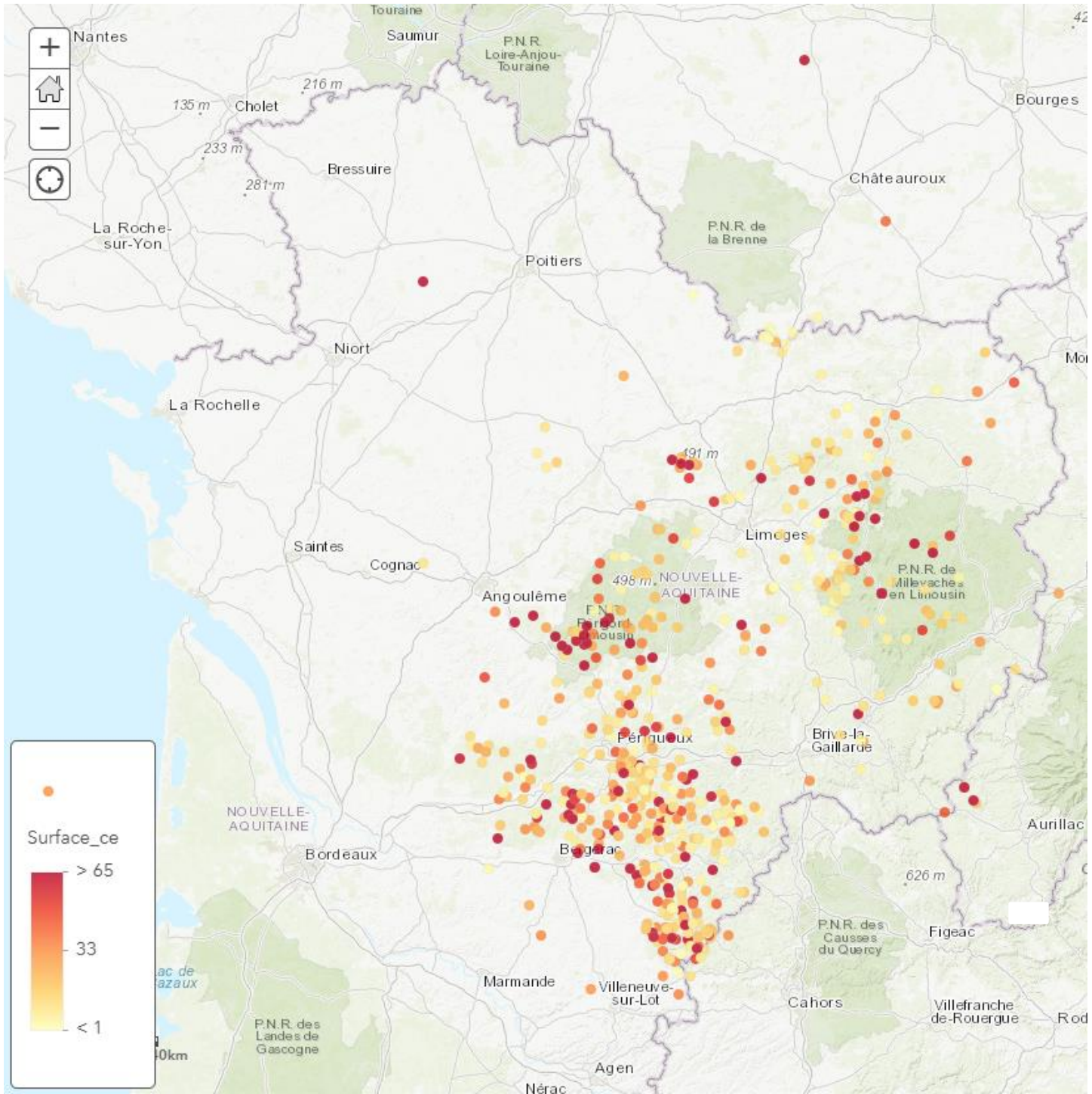




3.2- Aires de conservation

4 545 hectares dont 2 468 hectares en Haute Valeur de Conservation

5- Localisation géographique des propriétés du groupe de certification Alliance Forêts Bois





6- Bilan des audits 2025



5.1- Audits internes

13 propriétés auditées en 2025 (5 sur le secteur Limousin ; 5 sur le secteur Périgord et 3 sur le secteur Poitou-Touraine-Indre)

0 écart majeur

3 écarts mineurs (critères 9.1.1 ; 10.3.2)

5.2- Audit externe

13 propriétés auditées en 2024 (7 sur le secteur Limousin et 6 sur le secteur Périgord)

0 écart majeur

3 écarts mineurs (critères 2.5.2 ; 6.6.1 ; 6.9.1)

Siège Social

80-82, route d'Arcachon - Pierroton - CS 80416
33612 CESTAS Cedex - France
Tél. : +33 (0)5 40 120 100
E-mail : contact@alliancefb.fr

www.allianceforetsbois.fr